



Skříňový kovově krytý VN rozváděč se vzduchovou izolací

Metalclad air-insulated switchgear

Divize VN rozváděčů
Medium Voltage Switchgear



Základní vlastnosti

- Prostory s živými částmi oddělené kovovými přepážkami
- Vysuvný výkonový vypínač, umístěný na "kazetě" s pojezdem
- Nízké nároky na prostor instalace
- Jednoduchá obsluha
- Přístup ke všem prvkům výhradně z přední strany
- Odolný vůči účinkům vnitřního oblouku
- Vybavený vakuovým vypínačem se zvýšenou mechanickou a elektrickou životností (třída E₃ M₂)
- Bohatý výběr příslušenství na přání
- Možnost přistavení k zadní stěně rozvodny
- Nenáročná údržba při zachování vysoké spolehlivosti
- Vysouvání a zasouvání vypínače z hlavních kontaktů při uzavřeném čelním krytu s odolností proti vnitřnímu oblouku

General characteristics

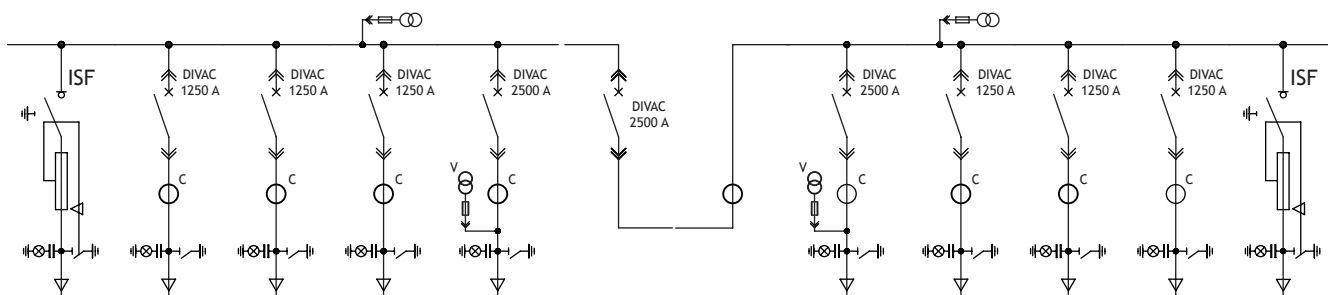
- Live part compartments segregated by metal partitions
- Withdrawable circuit breaker located on a "cassette"
- Small Installation area
- Easy to operate
- Operated exclusively by the front
- Internal arc resistant
- Equipped with vacuum circuit breaker with increased mechanical and electrical life (class E₃ M₂)
- Several optional equipment available
- Wall standing solution
- Reduced maintenance and reliability
- Racking-in and racking-out of MV breaker behind arc-proof doors

Elektrické parametry Electrical Data			
Jmenovité napětí Rated voltage	12 kV	17.5 kV	25 kV
Izolační hladina/ rated insulation - rázová zkouška/ impulse (1,2/50 μs) - střídavé napětí/ power frequency (50 Hz/1 min)	75 kV (95 kV) 28 kV	95 kV 38 kV	125 kV 50 kV
Jmenovitý kmitočet Rated frequency	50 Hz nebo/or 60 Hz		
Jmenovitý proud Rated current	630 až/up to 3150 A		
Jmenovitý dynamický výdržný proud (Ip) Making current	až/up to 63 kA	až/up to 100 kA nebo/or 125 kA	až/up to 63 kA
Jmenovitý krátkodobý výdržný proud (Ik) Rated short-circuit current	až/up to 25 kA/3s	až/up to 40 kA/3s nebo/or 50 kA/1s	až/up to 25 kA/3s
Mechanické charakteristiky Mechanical characteristics			
Třída ochranného krytí Protection degree	od/from IP3X až/up to IP41		
Standardní odstín vrchního nátěru Standard colour	RAL 7035		
Normální provozní podmínky Normal service conditions			
Okolní teplota Ambient temperature	základní/basic: -5 °C/+40 °C // na přání/option: -10 °C/+55 °C		
Vnější rozměry (mm) Dimensions (mm)			
Výška (mm)/Height (mm) < 1250 A > 1600 A	2120 mm 2250 mm	2120 mm 2250 mm	2350 mm 2350 mm
Hloubka (mm) Depth (mm)	1560 mm	1560 mm	1650 mm
Šířka (mm)/Width (mm) < 1250 A; < 25 kA < 1250 A; < 50 kA 2500 A 3150 A	600 N/A * 750 N/A *	700 750 850 1000	800 N/A * 900 N/A *

* není v nabídce / not available

Typická sestava skříní

Typical functions



Efacec Energia, Máquinas e Equipamentos, S.A.
Unidade de Negócios Aparelhagem

Sídlo výrobce/Main Office:

Ap. 1018 | 4446-952 S. Mamede Infesta | Portugal | Tel: +351 229 562 300 | Fax: +351 229 562 300 | e-mail: efacecamt@efacec.pt | web: www.efacec.com

Zastoupení v ČR/Office:

Efacec Praha s.r.o. | Stiveněcká 39, 152 00 Praha 5 | Česká republika | Tel: +420 242 426 920 | Fax: +420 242 426 969 | e-mail: energy@efacec.cz | web: www.efacec.cz

