

# PUCBET

Posto Transformação  
em Betão

Concrete Compact  
Substation

Até 36 kV  
Up to 1600 kVA



O **PUCBET** é um Posto de Transformação Compacto em betão, para exterior, que permite responder rapidamente à necessidade crescente de energia eléctrica.

**PUCBET** is an outdoor concrete compact substation providing a fast reply to the growing electric supply demands.



**EFACEC**

## CARACTERÍSTICAS GERAIS

- Homologado pela DGE e com equipamento MT certificado pelo KEMA
- Respeita todas as Normas e Regulamentos aplicáveis, garantindo a total segurança de exploração
- Fabricado em betão armado de elevada resistência e total impermeabilidade
- Permite utilizar qualquer tipo de revestimento e cobertura exterior
- Portas e grelhas de ventilação em aço galvanizado e pintado
- Resistente aos ambientes mais agressivos
- Simples de integrar em ambientes rurais e urbanos
- Enorme flexibilidade na utilização do espaço interior
- Parede de betão a separar o compartimento do Transformador
- Adaptado aos diversos tipos de equipamento (públicos e privados)
- Facilidade de transporte e montagem
- Baixo custo de construção civil
- Prazos de entrega reduzidos
- Solução “chave na mão”

## GENERAL CHARACTERISTICS

- Approved by DGE and with MV equipment certified by KEMA
- Respects all the Standards and applicable Regulations, ensuring full exploitation safety
- Manufactured in totally impermeable and high resistant concrete
- Enables the use of any kind of external coating
- Doors and ventilation grids in painted plated steel
- Resistant to the most aggressive environments
- Easy to integrate in rural or urban environments
- Highly flexible internal space distribution
- Concrete wall separating the Transformer compartment
- Adapted to several types of equipment (publics and privates)
- Easy to transport and assemble
- Low cost building construction
- Reduced delivery time
- “Turn key system” solution

### CARACTERÍSTICAS TÉCNICAS / TECHNICAL DATA

#### CARACTERÍSTICAS ELÉCTRICAS / ELECTRICAL DATA

Média tensão Medium Voltage	Até/Up to 36 kV - 50/60Hz	
Baixa tensão Low Voltage	Até/Up to 1000 V	
NORMAFIX®	36 kV 400/630 A 16/20/25 kA (Consultar catálogo do NORMAFIX®/Check the NORMAFIX® catalogue)	
FLUOFIX® GC	24 kV 400/630 A 16/20/25 kA (Consultar catálogo do FLUOFIX®/Check the FLUOFIX® catalogue)	
Transformador Transformer	Tensão nominal até 36 kV Rated voltage up to 36 kV	Potência até 1600 kVA Power up to 1600 kVA

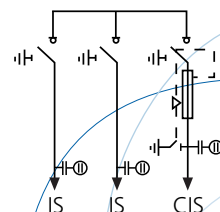
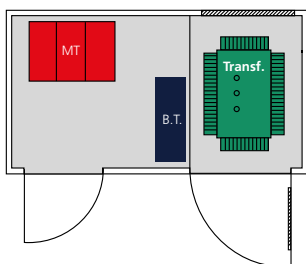


**CONFIGURAÇÃO STANDARD / STANDARD CONFIGURATION**

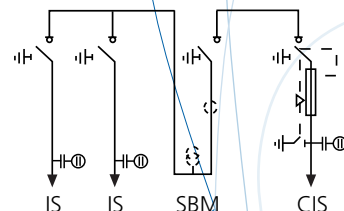
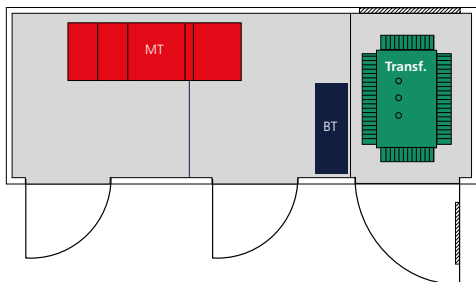
**TIPOS DE CONFIGURAÇÃO / CONFIGURATION TYPES**

	PUCBET I	PUCBET II	PUCBET III	PUCBET IV
Nº Transformadores Nº Transformers	1	1	2	2
Separação Dist./Cliente Dist./Client Separation	Não / No	Sim / Yes	Não / No	Sim / Yes

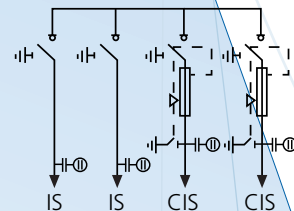
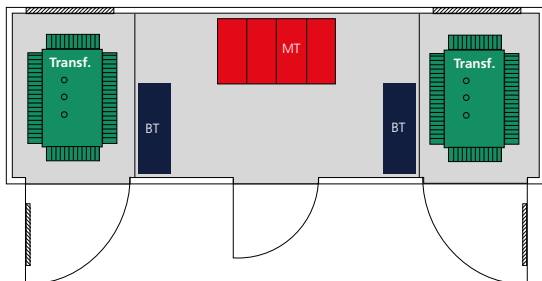
**PUCBET I**



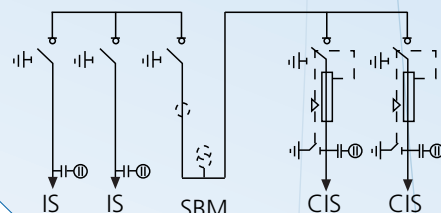
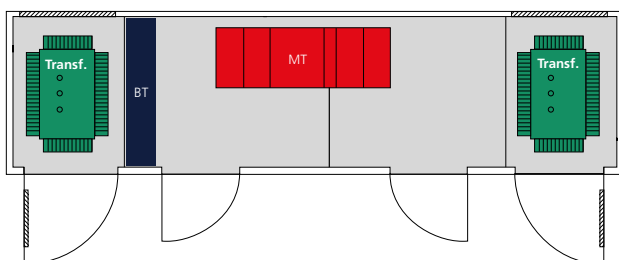
**PUCBET II**



**PUCBET III**

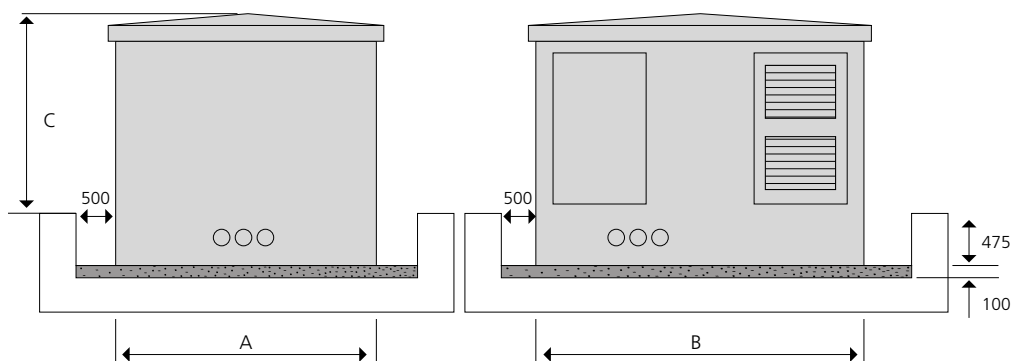


**PUCBET IV**



Modelo Type	EP-3900	EP-5000	EP-6100	EP-7200	EP-8700	EP-10200
Profundidade (A) Depth (mm)	2500	2400	2400	2400	2400	2400
Largura (B) Width (mm)	3900	5000	6100	7200	8700	10200
Altura (C) Height (mm)	2700	2700	2700	2700	2700	2700
Peso* Weight* (T)	15 T	17 T	22 T	25 T	29 T	34 T

\* O peso apresentado não inclui o peso do transformador.  
The presented weight does not include the transformer weight



Para permitir a instalação do PUCBET no local desejado é suficiente abrir uma vala onde o PUCBET será colocado. Não é necessária qualquer tipo de betonagem em obra.

As dimensões da vala, com 575 mm de profundidade, deverão ser calculadas em função das dimensões do PUCBET a instalar. O fundo da vala deverá ser compactado e nivelado com uma camada de 100 mm de espessura de areia.

In order to install PUCBET in the assigned location it is sufficient to dig a ditch where the PUCBET will be placed. It is not necessary any concrete cover work.

The 575 mm depth ditch dimensions must be defined in accordance with the PUCBET dimensions.

The bottom of the ditch should be compacted and levelled with a 100 mm thickness sand coat.



Estão disponíveis, sob pedido, outras funções de acordo com as especificações do cliente.

Other functions can be available, under request and client specification.



**EFACEC** AMT - Aparelhagem de Média Tensão, S.A.

Main Office:  
Apartado 1018 • 4466 - 952 S. Mamede Infesta - Portugal  
Phone: + 351 229 562 300 • Fax: + 351 229 562 870  
e mail: efacecamt@efacec.pt • web: www.amt.efacec.pt

